

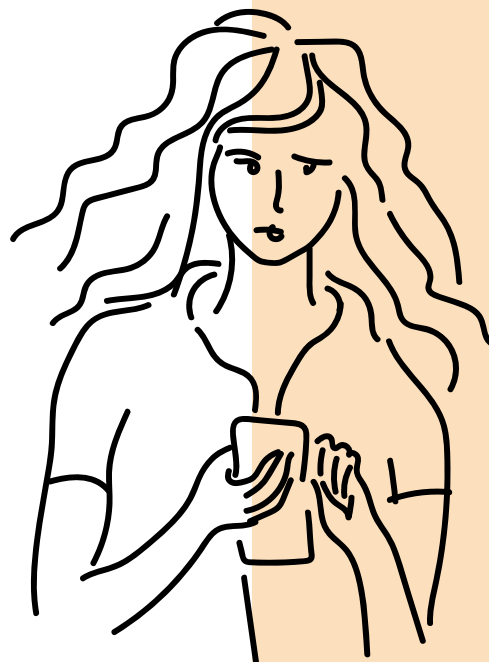
# O momento de *entrada* no acolhimento residencial

Mas o que é uma Casa de Acolhimento?!! Não percebo! 😞

É um lugar para **crescer**, para **brincar** e **aprender**.

É um lugar onde estamos em segurança quando, por alguma razão, a nossa família não pode cuidar de nós.

É um lugar onde as **crianças** e **jovens têm direitos**.



**Direitos? Que direitos?...** 😞

Direito a **contactar a família**, caso queiras e caso não haja oposição do tribunal;

Direito a teres o teu **próprio espaço** e a teres as **tuas coisas**;

Direito a dares a **tua opinião** sobre o que se vai passar contigo no futuro e a **expressares o que sentes**. Quando não for possível concretizar as tuas opiniões ou sugestões tens também o direito a saber porquê.

Ah! Tens direito a um **projeto de vida**.

**Projeto de vida??.....** 😞

Um projeto de vida é uma orientação para ti e para quem vai trabalhar contigo. Um projeto de vida ajuda-te a preparar para saíres da Casa e até para teres uma vida independente. 😊

Não te preocupes! Na Casa podes fazer parte de um grupo onde é possível fazer amizades e onde vais encontrar uma pessoa adulta em quem podes confiar.



**SUPPORTS** SUPPORTS - Projeto de apoio a adolescentes na fase de saída de instituições de acolhimento e na preparação da passagem para a idade adulta.

O projeto SUPPORTS é cofinanciado pela Comissão Europeia (Direção Geral de Justiça e Consumidores) através do Programa Direitos, Igualdade e Cidadania e decorre entre 2019 e 2021. É um projeto de âmbito transnacional envolvendo, para além do CESIS - Centro de Estudos para a Intervenção Social, a Pulse Foundation da Bulgária e a Defence for Children International - Itália. Um dos objetivos do projeto é o de promover a participação dos/as jovens na vida das Casas de Acolhimento e nas decisões que lhes dizem respeito, nomeadamente na elaboração dos seus projetos de vida. Este folheto foi produzido a partir dos contributos dos/as jovens que participaram diretamente nas atividades no projeto e, em particular, dos elementos que constituem o Conselho Consultivo Jovem.



Co-funded by the European Union.

O conteúdo desta publicação representa apenas as opiniões do autor e é da sua exclusiva responsabilidade. A Comissão Europeia não aceita nenhuma responsabilidade pela utilização que possa ser feita das informações que ela contém.

Se precisares de mais informação sobre os teus direitos podes contactar:

Linha Crianças em Perigo: 96 123 11 11  
(Comissão Nacional de Promoção e Proteção de Crianças e Jovens)

Linha SOS Criança: 116 111  
(Instituto de Apoio à Criança)

Linha da Criança: 800 20 66 56  
(Provedor de Justiça)

